

## Stay connected with your family and trace them if you have lost contact

### Stay connected

You have arrived safely in Denmark. Welcome!

If you are not together with your family members it is important to stay connected with them at all times.

The simple guidelines below can help you to stay connected with your family.

### Tracing

Red Cross Tracing Service is a part of the Restoring Family Links Network, that operates globally to clarify the fate of relatives when families have been separated due to conflicts, wars or disasters.

We offer help to search for family members, exchange messages and to clarify the fate of missing relatives.

### Contact us

Contact the Red Cross Tracing Service in Denmark if you have questions or want to discuss the possibilities of starting a case:

[tracing@rodekors.dk](mailto:tracing@rodekors.dk)

**+45 3525 9200**

No data or information will be shared without your consent.



Learn phone numbers and email address of your family members by heart

#KeepFamilyTogether



Memorize username and password for social media accounts

#KeepFamilyTogether



Communicate your intended route to family members

#KeepFamilyTogether



Inform family members in intervals about your journey and your locations

#KeepFamilyTogether



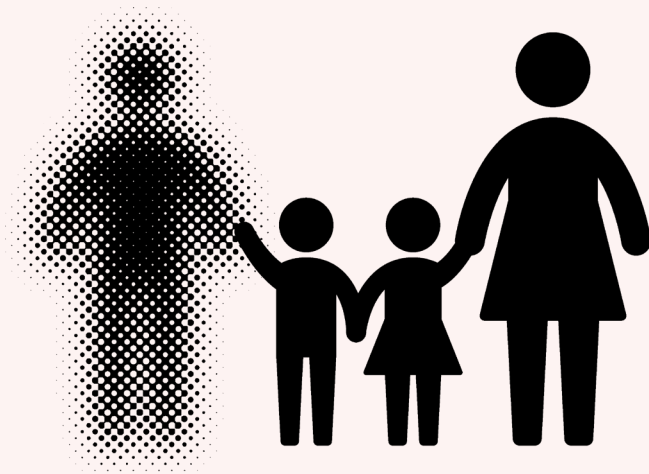
When traveling with children, help them memorize useful information, such as parents name

#KeepFamilyTogether



Look for a Red Cross or Red Crescent point immediately when losing contact with family members

#KeepFamilyTogether



## Bevar kontakten til din familie, og find dem, hvis I er blevet adskilt

### Bevar kontakten

Du er ankommet sikkert til i Danmark. Velkommen!

Hvis du er adskilt fra din familie, er det vigtigt at vedligeholde kontakten med hinanden løbende.

Nedenfor giver vi nogle simple råd, der kan hjælpe dig med at bevare kontakten til din familie.

### Eftersøgning

Røde Kors' Eftersøgnings-tjeneste er en del af netværket Restoring Family Links, der opererer globalt for at afklare pårørendes skæbne, når familier er blevet adskilt på grund af konflikter, krige eller katastrofer.

Vi hjælper med at finde frem til pårørende, viderebringe beskeder og afklare skæbnen for savnede pårørende.

### Kontakt os

Kontakt Røde Kors' Eftersøgningstjeneste i Danmark, hvis du har spørgsmål eller vil tale om muligheden for at starte en eftersøgning:

**[tracing@rodekors.dk](mailto:tracing@rodekors.dk)**

**+45 3525 9200**

Ingen data eller information vil blive delt uden dit samtykke.



Lær dine pårørendes telefonnumre og e-mails, så du kan dem udenad.

#KeepFamilyTogether



Lær brugernavne og kodeord for dine kontoer på sociale medier, så du kan dem udenad.

#KeepFamilyTogether



Fortæl pårørende om din planlagte rejserute.

#KeepFamilyTogether



Hold dine pårørende underrettet løbende om din lokation og færden.

#KeepFamilyTogether



Hjælp dine børn med at huske vigtig information, såsom forældres navne.

#KeepFamilyTogether



Opsøg Røde Kors eller Røde Halvmåne med det samme, hvis du har mistet kontakt med din familie.

#KeepFamilyTogether